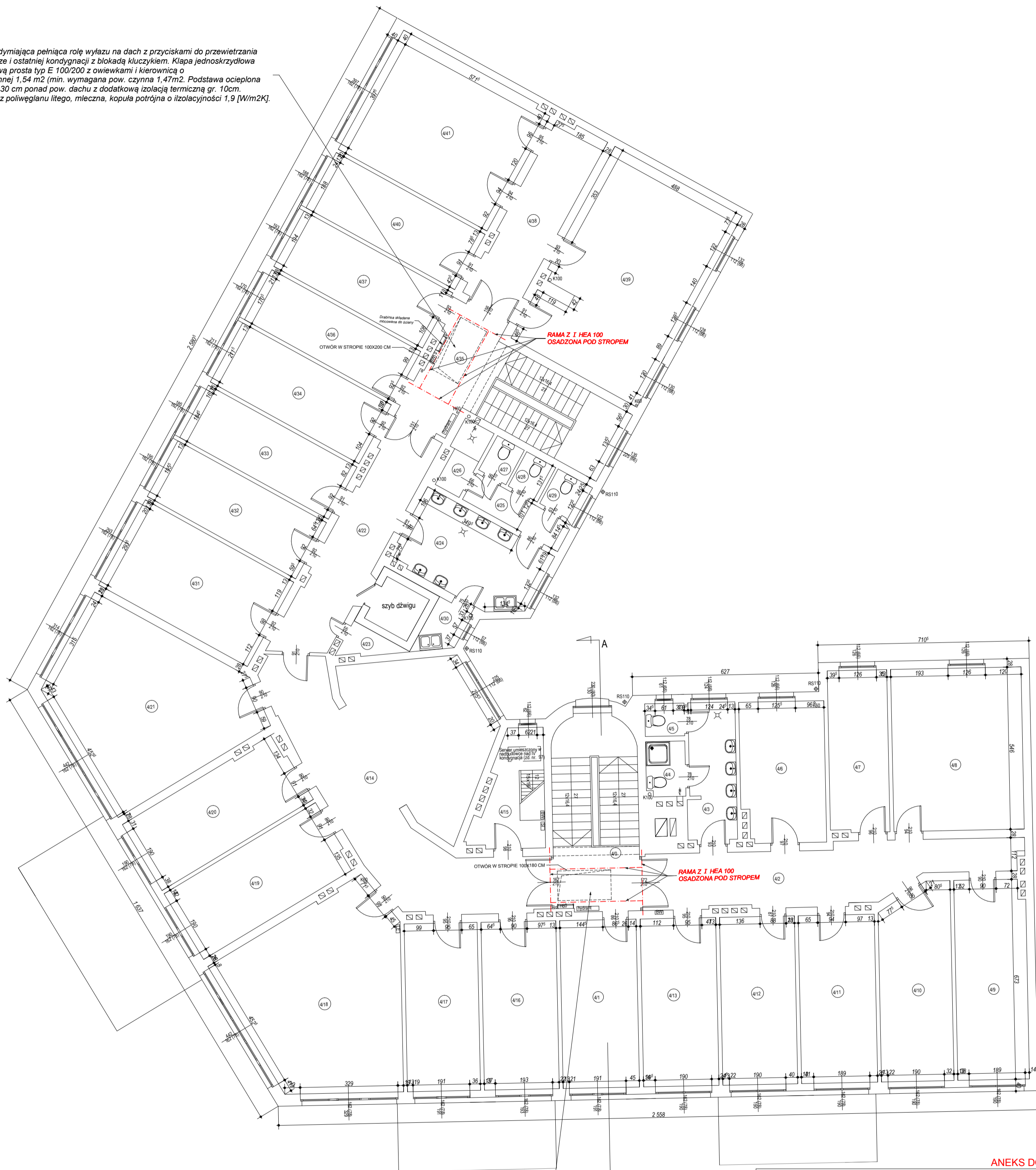


Kłapa oddymiająca pełniąca rolę wylazu na dach z przyciskami do przewietrzania na parterze i ostatniej kondygnacji z blokadą kluczykiem. Kłapa jednoskrzydłowa z podstawą prostą typ E 100/200 z owiewkami i kierownicą o pow. czynnej 1,54 m² (min. wymagana pow. czynna 1,47m². Podstawa ocieplona wys. min.30 cm ponad pow. dachu z dodatkową izolacją termiczną gr. 10cm. Pokrywa z poliwęglanu litego, mleczna, kopuła potrójna o izolacyjności 1,9 [W/m²K].



Kłapa oddymiająca pełniąca rolę wylazu na dach z przyciskami do przewietrzania na parterze i ostatniej kondygnacji z blokadą kluczykiem. Kłapa jednoskrzydłowa z podstawą prostą typ E 100/180 z owiewkami i kierownicą o pow. czynnej 1,37m² (min. wymagana pow. czynna 1,30 m². Podstawa ocieplona wys. min.30 cm ponad pow. dachu z dodatkową izolacją termiczną gr. 10cm. Pokrywa z poliwęglanu litego, mleczna, kopuła potrójna o izolacyjności 1,9 [W/m²K].

UWAGA:
 - WSZYSTKIE WYMIARY SPRAWDZIĆ NA BUDOWIE
 - PROJEKT ROZPATRYWAĆ ŁĄCZNIE Z PROJEKTAMI BRANŻOWYMI
 - W PRZYPADKU ZAISTNIENIA RÓŻNIC W STOSUNKU DO ZAŁOŻEN
 PROJEKTOWYCH SKONTAKTOWAĆ SIĘ Z PROJEKTANTEM

PROJEKT WYKONANY NA PODSTAWIE INWENTARYZACJI
 DOSTARCZONEJ PRZEZ INWESTORA

ANEKS DO PROJEKTU

RZUT IV KONDYGNACJI - stan projektowany			SKALA 1: 100
PRZEBUDOWA, REMONT I KOLORYSTYKA ELEWACJI FRONTOWEJ REMONT, DOCIEPLENIE I KOLORYSTYKA ELEWACJI TYLNYCH, REMONT I DOCIEPLENIE DACHU, WYMIANA OKIEN W BUDYNKU PRZY AL. WOJSKA POLSKIEGO 63 W SZCZECINIE DZIAŁKA O NR GEOD 20/1, OBRĘB 1033			NR RYSUNKU 11
FAZA: PROJEKT BUDOWLANY BRANŻA: ARCHITEKTURA, KONSTRUKCJA			
LP	PROJEKTOWAŁ ARCHITEKTURA:	NR UPRAWNIEN	DATA
1	MGR INŻ. ARCH. MARTA HEIGEL - KLEKA	282/Sz/87	9.2018
SPRAWDZIŁ:			
2	MGR INŻ. ARCH. MIKOŁAJ HEIGEL	27/ZPOIA/OKK/2017	
PROJEKTOWAŁ KONSTRUKCJA:			
3	MGR INŻ. ZBIGNIEW MISAŁ	92/Sz/79	
SPRAWDZIŁ:			
4	MGR INŻ. ALICJA MISAŁ	ZAP/0007/POOK/10	
INWESTOR: ODDZIAŁ OKRĘGOWEGO POLSKIEGO CZERWONEGO KRZYŻA AL. WOJSKA POLSKIEGO 63, 70-476 SZCZECIN			