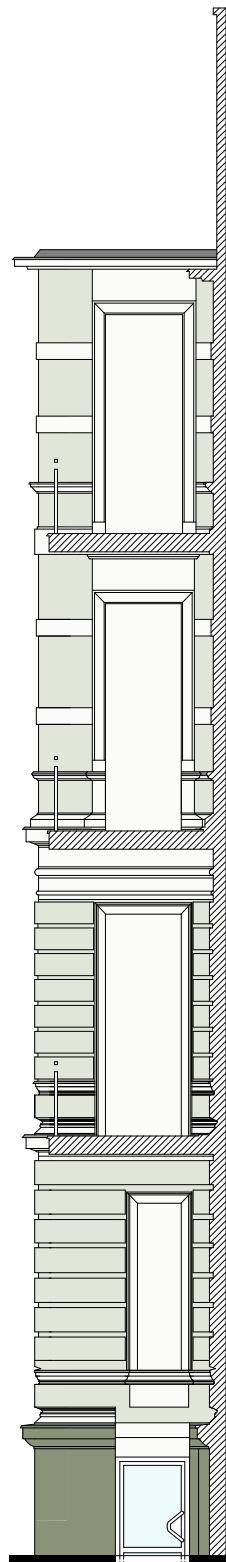
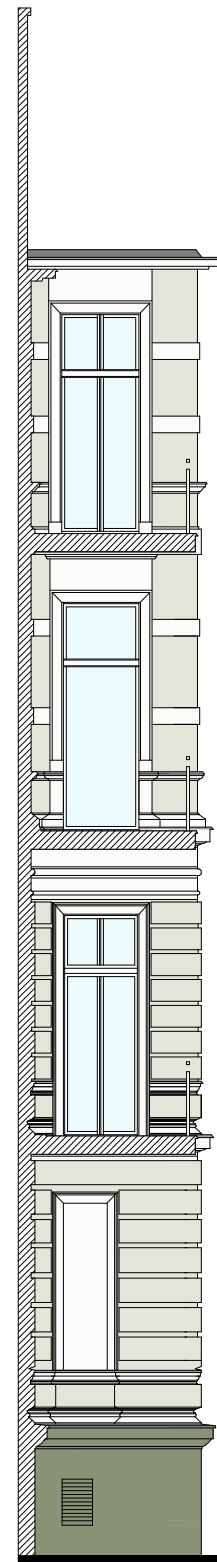


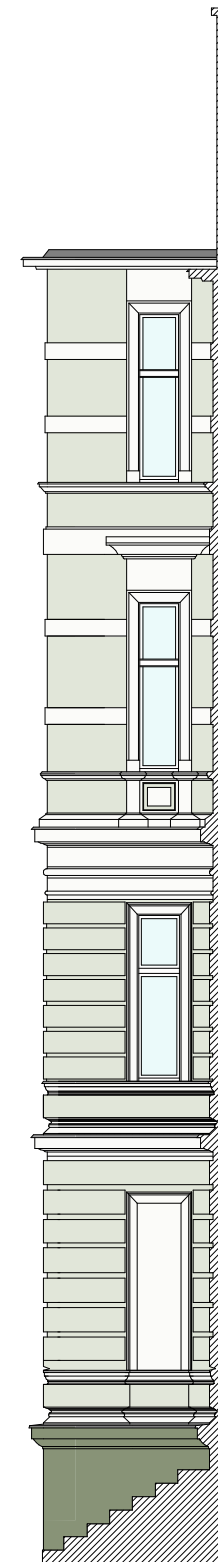
WIDOK - 6



WIDOK - 7



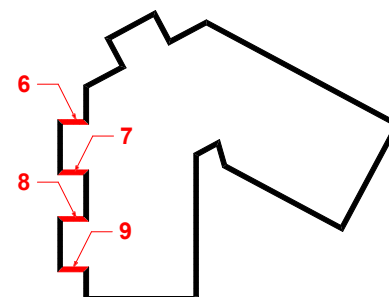
WIDOK - 8



WIDOK - 9

LEGENDA:

- farba silikatowa
kolor: 1027 wg palety BAUMIT Life
- farba silikatowa
kolor: 0019 wg palety BAUMIT Life
- farba silikatowa
kolor: 1023 wg palety BAUMIT Life
- ELEMENTY STALOWE
(PARAPETY, OBÓRKA BLACHARSKA)
kolor: szary - RAL 7040



ELEWACJA OD STRONY AL. WOJSKA POLSKIEGO - stan projektowany

**PRZEBUDOWA, REMONT I KOLORYSTYKA ELEWACJI FRONTOWEJ
REMONT, DOCIEPLENIE I KOLORYSTYKA ELEWACJI TYLNYCH, REMONT I
DOCIEPLENIE DACHU, WYMIANA OKIEN W BUDYNKU PRZY AL. WOJSKA
POLSKIEGO 63 W SZCZECINIE
DZIAŁKA O NR GEOD 20/1, OBRĘB 1033**

FAZA: INWENTARYZACJA, BRANŻA: ARCHITEKTURA

LP	PROJEKTOWAŁ :	NR UPRAWNIEŃ	DATA	PODPIS
1	MGR INŻ. ARCH. MARTA HEIGEL - KLEKA	282/Sz/87	9.2018	
	OPRACOWAŁ :			
2	MGR INŻ. ARCH. ALICJA GAJDIS	5/ZPOIA/OKK/2018		
	SPRAWDZIŁ :			
3	MGR INŻ. ARCH. MIKOŁAJ HEIGEL	27/ZPOIA/OKK/2017		

INWESTOR: ODDZIAŁ OKRĘGOWEGO POLSKIEGO CZERWONEGO KRZYŻA
AL. WOJSKA POLSKIEGO 63, 70-476 SZCZECIN

ANEKS DO PROJEKTU

SKALA
1: 100

NR RYSUNKU

18