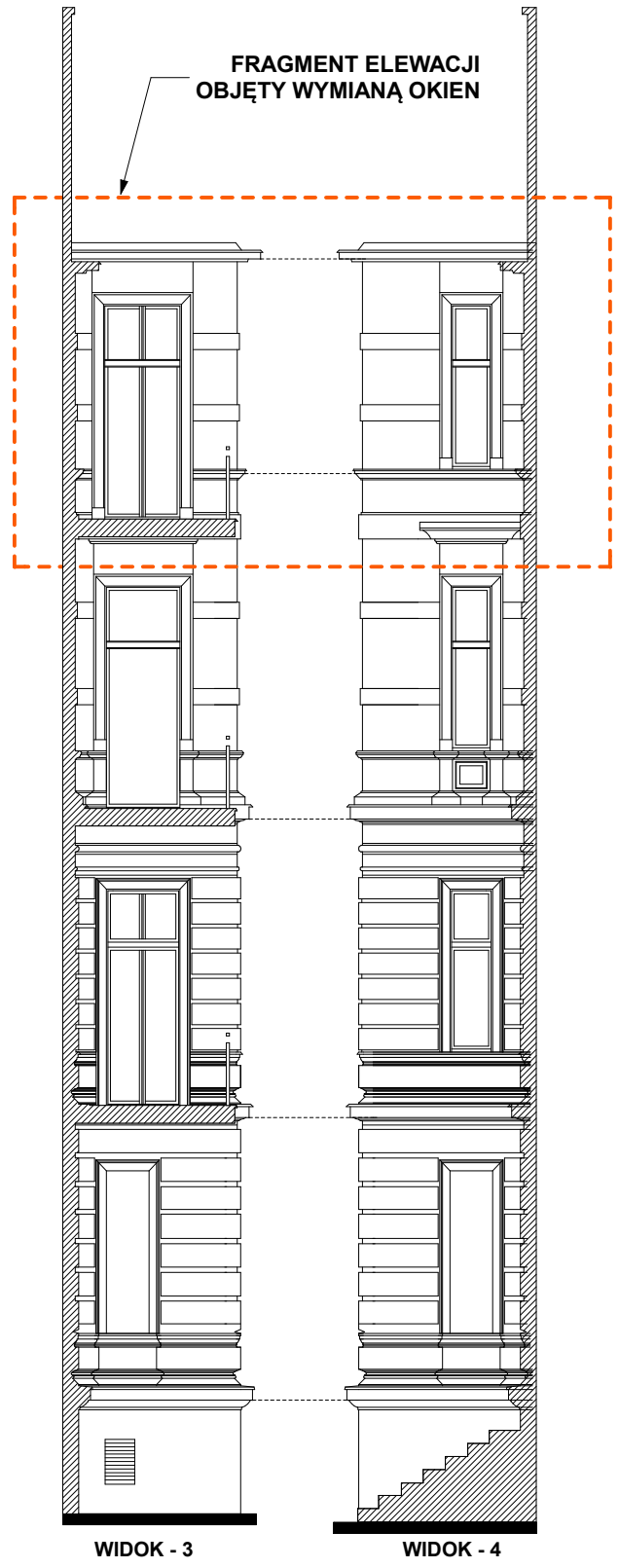


WIDOK - 1

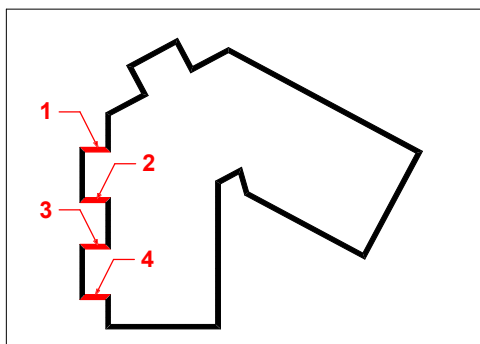
WIDOK - 2



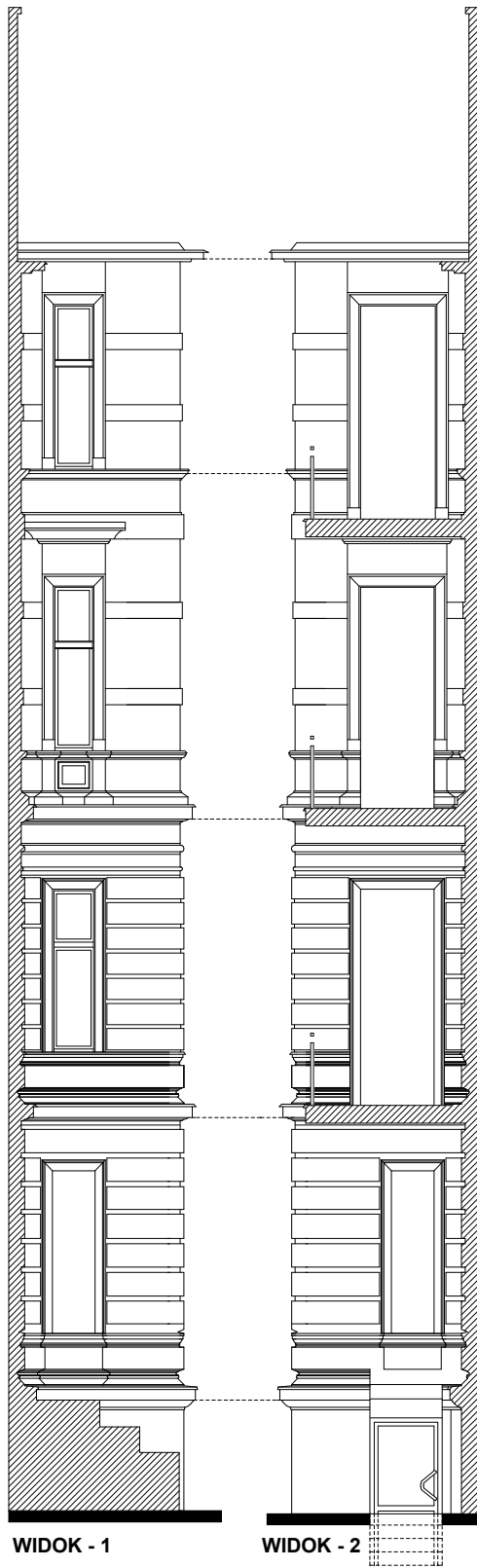
FRAGMENT ELEWACJI
OBJĘTY WYMIANĄ OKIEN

WIDOK - 3

WIDOK - 4

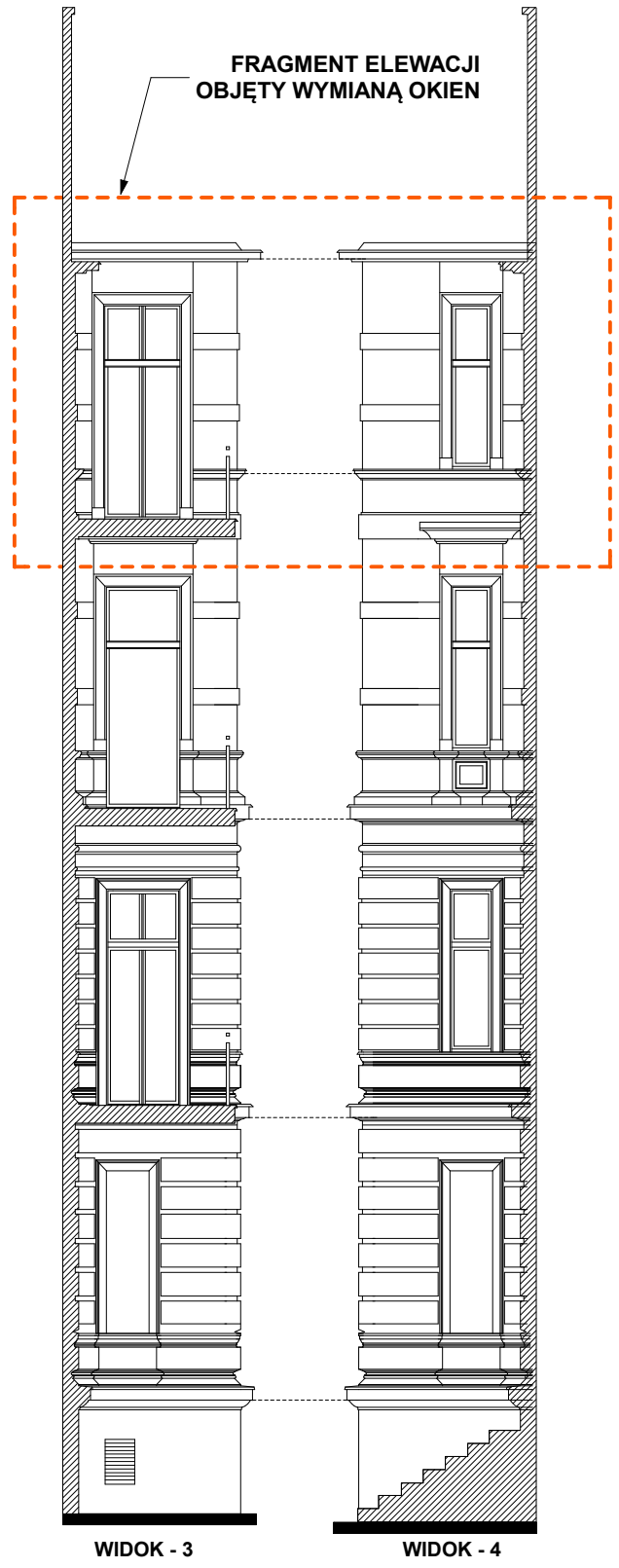


"GRAFIT" MIKOŁAJ HEIGEL 71-276 SZCZECIN , ul. Reymonta 23 g		Nr zlecenia
Temat :	PRACE REMONTOWO - ADAPTACYJNE CZĘŚCI POMIESZCZEN NA III PIĘTRZE W BUDYNKU PCK W SZCZECINIE PRZY AL. WOJSKA POLSKIEGO 63 Z PRZEZNACZENIEM NA DZIAŁALNOŚĆ KLUBU "SENIOR +"	Data 09.2017
Adres :	SZCZECIN , AL. WOJSKA POLSKIEGO 63 Działka nr ewidencyjny 20/1, OBRĘB 1033	Skala
INWESTOR: ODDZIAŁ OKRĘGOWEGO POLSKIEGO CZERWONEGO KRZYŻA AL. WOJSKA POLSKIEGO 63, 70-476 SZCZECIN		1 : 100
Stadium-branża :	PROJEKT BUDOWLANY- BRANŻA: ARCHITEKTURA	Nr rysunku
Treść rysunku :	ELEWCJA - stan projektowany	11
PROJEKTOWAŁ - ARCHITEKTURA mgr inż. arch. MARTA HEIGEL-KLEKA nr upr. 282/SZ/87	SPRAWDZIŁ - ARCHITEKTURA: dr inż. arch. ELŻBIETA CZEKIEL ŚWITALSKA nr upr. 276/SZ/87	
OPRACOWAŁ mgr inż. arch. Mikołaj Heigel		



WIDOK - 1

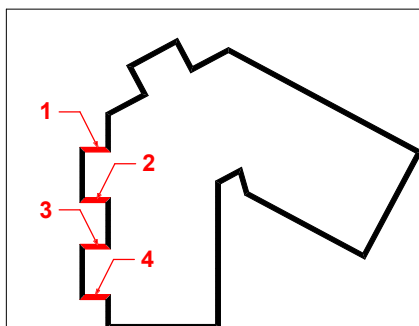
WIDOK - 2



FRAGMENT ELEWACJI
OBJĘTY WYMIANĄ OKIEN

WIDOK - 3

WIDOK - 4



<p align="center">"GRAFIT" MIKOŁAJ HEIGEL 71-276 SZCZECIN , ul. Reymonta 23 g</p>		Nr zlecenia
Temat :	<p align="center">PRACE REMONTOWO - ADAPTACYJNE CZĘŚCI POMIESZCZEN NA III PIĘTRZE W BUDYNKU PCK W SZCZECINIE PRZY AL. WOJSKA POLSKIEGO 63 Z PRZEZNACZENIEM NA DZIAŁALNOŚĆ KLUBU "SENIOR +"</p>	Data 09.2017
Adres :	<p align="center">SZCZECIN , AL. WOJSKA POLSKIEGO 63 Działka nr ewidencyjny 20/1, OBRĘB 1033</p>	Skala
INWESTOR: ODDZIAŁ OKRĘGOWEGO POLSKIEGO CZERWONEGO KRZYŻA AL. WOJSKA POLSKIEGO 63, 70-476 SZCZECIN		1 : 100
Stadium-branża :	PROJEKT BUDOWLANY- BRANŻA: ARCHITEKTURA	Nr rysunku
Treść rysunku :	ELEWCJA - stan projektowany	11
PROJEKTOWAŁ - ARCHITEKTURA mgr inż. arch. MARTA HEIGEL-KLEKA nr upr. 282/SZ/87	SPRAWDZIŁ - ARCHITEKTURA: dr inż. arch. ELŻBIETA CZEKIEL ŚWITALSKA nr upr. 276/SZ/87	
OPRACOWAŁ mgr inż. arch. Mikołaj Heigel		